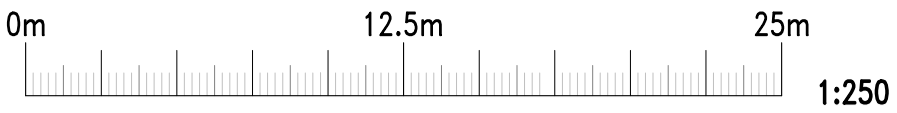
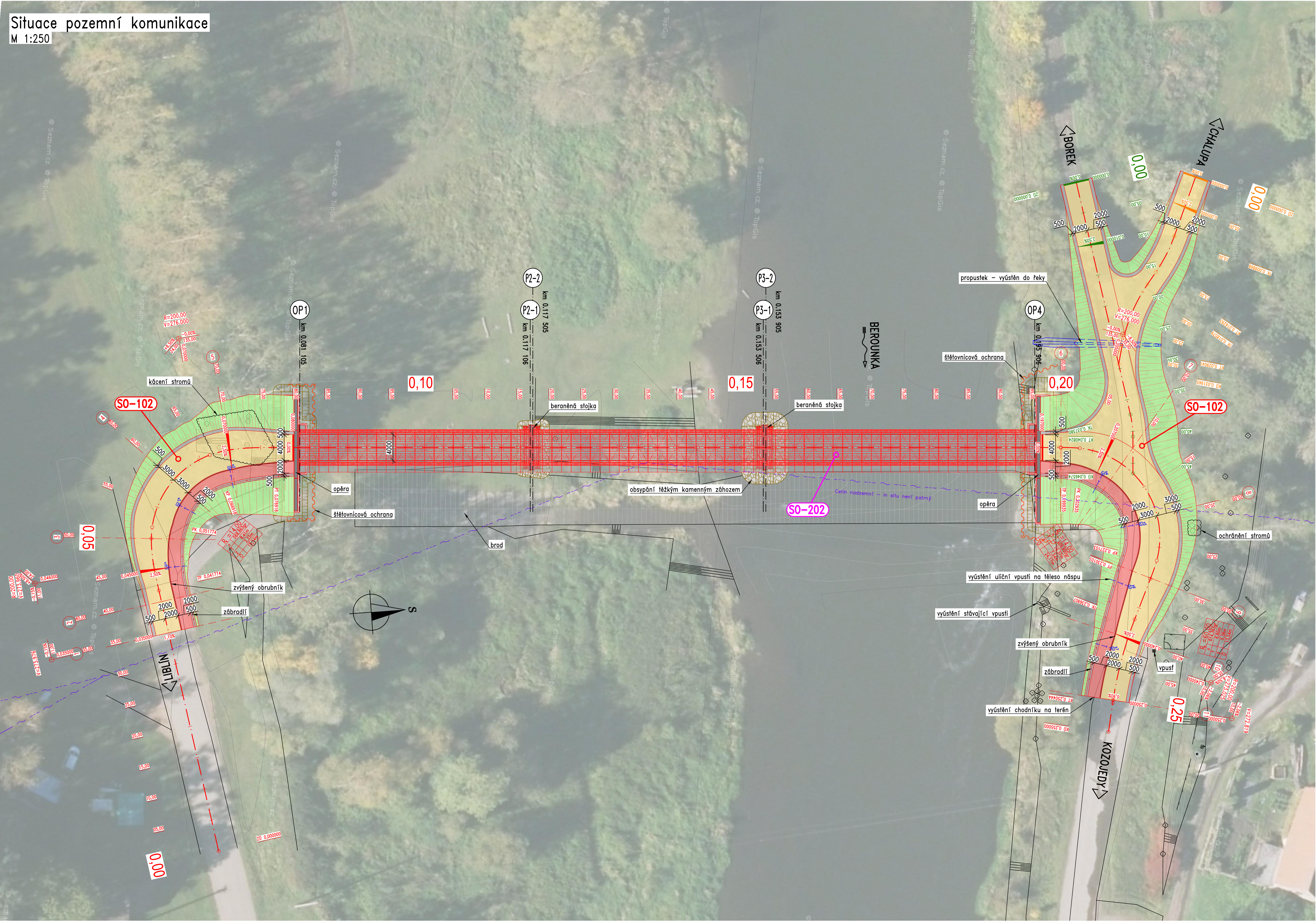


Situace pozemní komunikace  
M 1:250




Legenda – povrchy:

- Komunikace – zpevněný povrch – recyklovaný materiál
- Krajnice – štěrkokřt
- Těleso náspu
- Obrubník
- Chodník – recyklovaný materiál

Seznam objektů:

- SO 102 – Provizorní komunikace
- SO 202 – Provizorní přemostění

Provizorní přemostění Berounky v obci Liblín

Správa a údržba silnic Plzeňského kraje, p.o., Koterovská 162, 326 00 Plzeň, tel.: 377 172 403, E-mail: posta@suspk.eu  
Investor:  Správa a údržba silnic Plzeňského kraje, p.o.  
Koterovská 162  
326 00 Plzeň

revize a  
Výškový systém: Bpv Souřadnicový systém: S–JTSK

Číslo zakázky:	16 116 03	HIP:	Ing. Daniel ŠINDLER, Ph.D.
Schválil:	Ing. Petr SOUČEK	Zodp. projektant:	Ing. Petr ŘEZKA
Tech. kontrola:	Ing. Ondřej DEDEK	Vypracoval:	Ing. Tomáš LINDNER
	728359865, ode@pontex.cz		604643235, tir@pontex.cz



Objednatel:	SÚSPK p.o.	Obec:	Liblín	Kraj:	Plzeňský
Akce:	Provizorní přemostění Berounky v obci Liblín				Datum
Část:	D DOKUMENTACE OBJEKTŮ				10/2022
Objekt:	SO 102 – PROVIZORNÍ KOMUNIKACE				Č. přílohy
Příloha:	SITUACE POZEMNÍ KOMUNIKACE				D.1.1.1. 03